

Inspiron 3650

Quick Start Guide

Snelstartgids

Guide d'information rapide

Guía de inicio rápido



1 Connect the keyboard and mouse

Sluit het toetsenbord en de muis aan
Connectez le clavier et la souris
Conecte el teclado y el ratón

See the documentation that shipped with the keyboard and mouse.

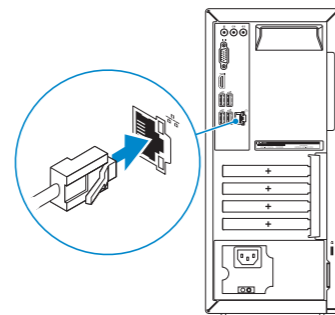
Raadpleeg de documentatie die bij het toetsenbord en de muis is meegeleverd.

Reportez-vous à la documentation fournie avec le clavier et la souris.

Consulte la documentación que se envía con el teclado y el ratón.

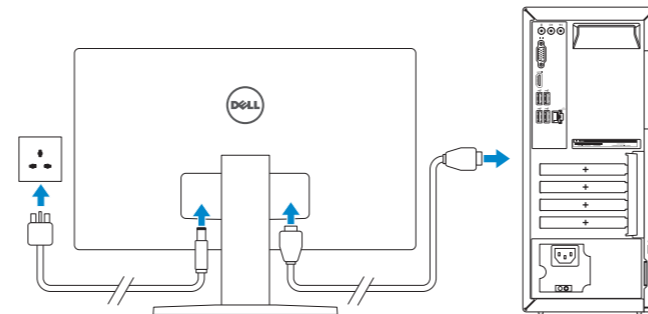
2 Connect the network cable—optional

Sluit de netwerkkabel aan (optioneel)
Connectez le câble réseau (facultatif)
Conecte el cable de red (opcional)



3 Connect the display

Sluit het beeldscherm aan
Connectez l'écran
Conecte la pantalla



NOTE: If you ordered your computer with a discrete graphics card, connect the display to the discrete graphics card.

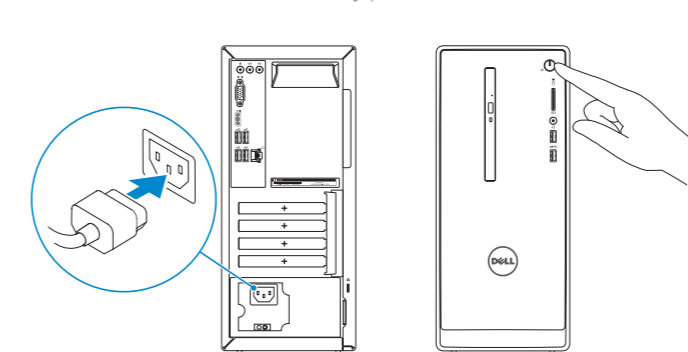
N.B.: Als u uw computer inclusief een discrete grafische kaart heeft gekocht, sluit u het beeldscherm aan op de discrete grafische kaart.

REMARQUE : si vous avez commandé l'ordinateur avec un carte graphique séparée en option, connectez l'écran au connecteur de cette carte graphique.

NOTA: Si encargó su equipo con una tarjeta de gráficos discretos, conecte la pantalla al conector en la tarjeta de gráficos discretos.

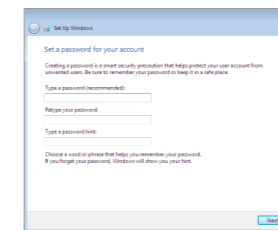
4 Connect the power cable and press the power button

Sluit de stroomkabel aan en druk op de aan-uitknop
Connectez le câble d'alimentation et appuyez sur le bouton d'alimentation
Conecte el cable de alimentación y presione el botón de encendido



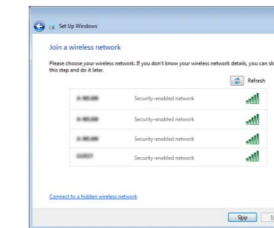
5 Finish Windows setup

Voltooi de Windows-setup | Terminez l'installation de Windows
Finalice la configuración de Windows



Set up password for Windows

Stel wachtwoord voor Windows in
Configurez un mot de passe pour Windows
Establezca una contraseña para Windows



Connect to your network

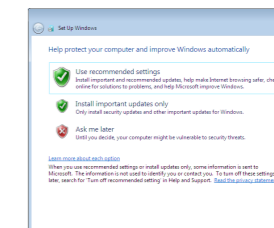
Maak verbinding met uw netwerk
Connectez-vous à votre réseau
Conéctese a una red

NOTE: If you are connecting to a secured wireless network, enter the password for the wireless network access when prompted.

N.B.: Als u verbinding maakt met een beveiligd draadloos netwerk, voer dan het wachtwoord in voor toegang tot het draadloze netwerk wanneer u hier om wordt gevraagd.

REMARQUE : si vous vous connectez à un réseau sans fil sécurisé, entrez le mot de passe d'accès à ce réseau lorsque vous y êtes invité.

NOTA: Si se conecta a una red inalámbrica segura, introduzca la contraseña para la red inalámbrica cuando se le solicite.



Protect your computer

Beveilig de computer
Protégez votre ordinateur
Proteja el equipo

Product support and manuals

Productondersteuning en handleidingen
Support produits et manuels
Soporte del producto y manuales

Dell.com/support

Dell.com/support/manuals

Dell.com/support/windows

Contact Dell

Neem contact op met Dell | Contacter Dell
Póngase en contacto con Dell

Dell.com/contactdell

Regulatory and safety

Regelgeving en veiligheid | Réglementations et sécurité
Normativa y seguridad

Dell.com/regulatory_compliance

Regulatory model

Wettelijk model | Modèle réglementaire
Modelo normativo

D19M

Regulatory type

Wettelijk type | Type réglementaire
Tipo normativo

D19M002

Computer model

Computermodel | Modèle de l'ordinateur
Modelo de equipo

Inspiron 3650

Información para NOM, o Norma Oficial Mexicana

La información que se proporciona a continuación se mostrará en los dispositivos que se describen en este documento, en conformidad con los requisitos de la Norma Oficial Mexicana (NOM):

Importador:

Dell Mexico S.A. de C.V.
AV PASEO DE LA REFORMA NO 2620 PISO 11
COL. LOMAS ALTAS
MEXICO DF CP 11950
Modelo

D19M

100 V CA~127 V CA/200 V CA~240 V CA

100 V CA~240 V CA

50 Hz~60 Hz

Consumo de corriente de entrada

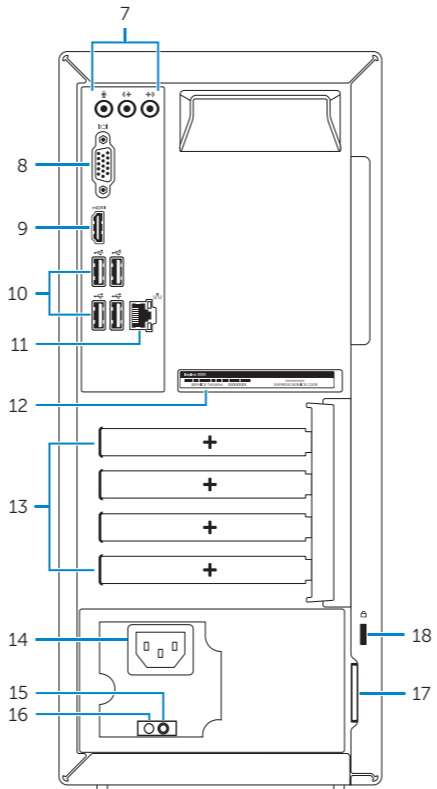
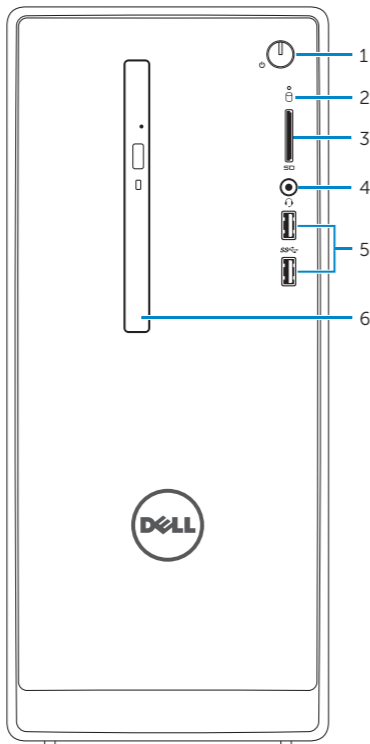
7,0 A/3,5 A/4,0 A

País de origen

Hecho en China y México

Features

Kenmerken | Caractéristiques | Funciones



1. Power button
2. Hard-drive activity light
3. Media-card reader
4. Headset port
5. USB 3.0 ports (2)
6. Optical drive (optional)
7. Audio ports (3)
8. VGA port
9. HDMI port

10. USB 2.0 ports (4)
11. Network port
12. Service Tag label
13. Expansion-card slots
14. Power port
15. Power-supply diagnostic button
16. Power-supply light
17. Padlock rings
18. Security-cable slot

1. Botón de encendido
2. Indicador luminoso de actividad de la unidad del disco duro
3. Lector de tarjetas multimedia
4. Puerto de audífonos
5. Puertos USB 3.0 (2)
6. Unidad óptica (opcional)
7. Puertos de audio (3)
8. Puerto VGA
9. Puerto HDMI

10. Puertos USB 2.0 (4)
11. Puerto de red
12. Etiqueta de servicio
13. Ranuras para tarjetas de expansión
14. Puerto de alimentación
15. Botón de diagnóstico del suministro de energía
16. Indicador luminoso de la alimentación
17. Anillos del candado
18. Ranura del cable de seguridad

1. Aan-uitknop
2. Activiteitenlampje vaste schijf
3. Mediakaartlezer
4. Headsetpoort
5. USB 3.0-poorten (2)
6. Optisch station (optioneel)
7. Audiopoorten (3)
8. VGA-poort
9. HDMI-poort

10. USB 2.0-poorten (4)
11. Netwerkpoot
12. Servicetag
13. Uitbreidingskaartsleuven
14. Netstroompoort
15. Diagnostische knop voeding
16. Voedingslampje
17. Beugels van hangslot
18. Sleuf voor beveiligingskabel

For more information

Voor meer informatie | Informations supplémentaires

Para obtener más información

To learn about the features and advanced options available on your computer, click **Start** → **All Programs** → **Dell Help Documentation**.

Als u meer wilt weten over de functies en geavanceerde opties die beschikbaar zijn op uw computer, dan klikt u op **Start** → **Alle programma's** → **Dell Help-documentatie**.

Pour plus d'informations sur les fonctionnalités et les options avancées disponibles sur votre ordinateur, cliquez sur **Démarrer** → **Tous les programmes** → **Dell Help Documentation**.

Para obtener información sobre las funciones y opciones avanzadas disponibles en su equipo, haga clic en **Inicio** → **Todos los programas** → **Documentación de ayuda de Dell**.

